

**CONSULTA DESCRIPTIVA Y GRÁFICA DE DATOS CATASTRALES
BIENES INMUEBLES DE NATURALEZA RÚSTICA****Municipio de PUNTALLANA Provincia de S.C. TENERIFE****REFERENCIA CATASTRAL DEL INMUEBLE**
38030A043001720000UI**DATOS DEL INMUEBLE**

LOCALIZACIÓN

Polígono 43 Parcela 172**CUESTITA. PUNTALLANA [S.C. TENERIFE]**

USO LOCAL PRINCIPAL

Agrario [Labor o Labradío seco 02]

AÑO CONSTRUCCIÓN

--

COEFICIENTE DE PARTICIPACIÓN

100,00000SUPERFICIE CONSTRUIDA [m²]

--

DATOS DE LA FINCA A LA QUE PERTENECE EL INMUEBLE

SITUACIÓN

Polígono 43 Parcela 172**CUESTITA. PUNTALLANA [S.C. TENERIFE]**SUPERFICIE CONSTRUIDA [m²]

--

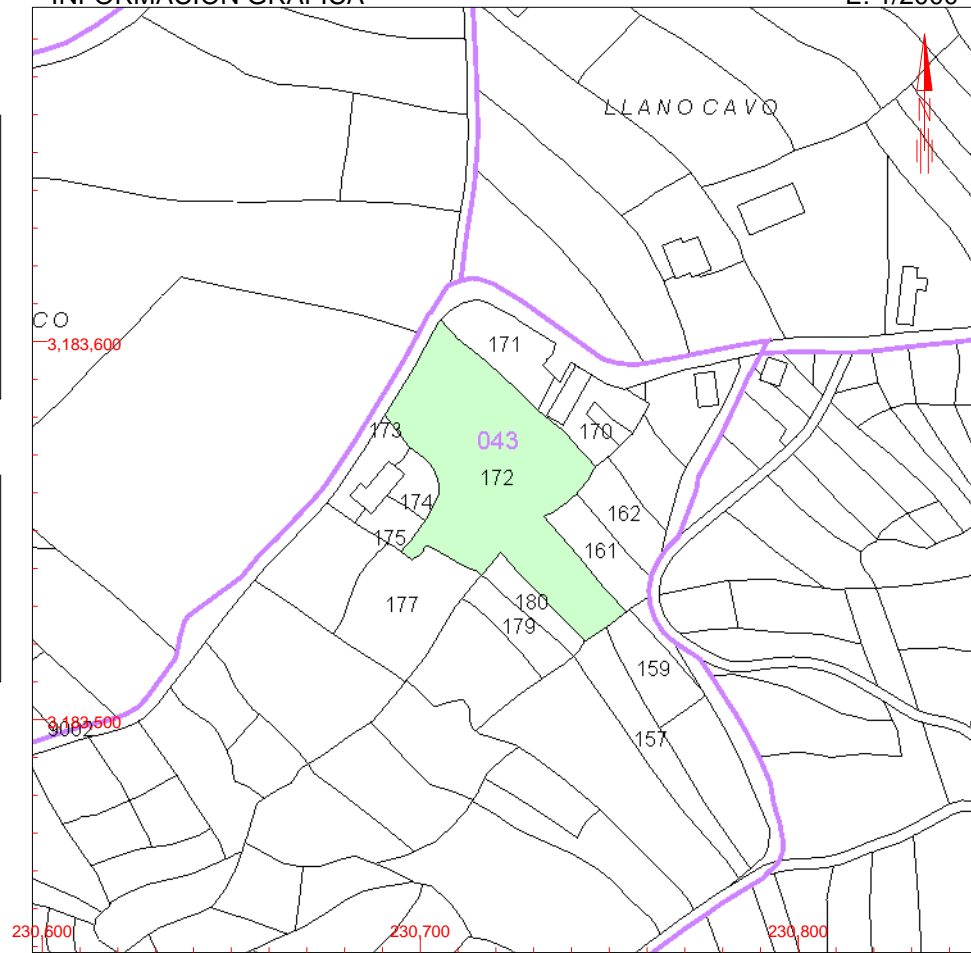
SUPERFICIE SUELO [m²]**2.411**

TIPO DE FINCA

--

INFORMACIÓN GRÁFICA

E: 1/2000



Este documento no es una certificación catastral, pero sus datos pueden ser verificados a través del 'Acceso a datos catastrales no protegidos' de la SEC.

230,800 Coordenadas U.T.M. Huso 28 WGS84

- Límite de Manzana
- Límite de Parcela
- Límite de Construcciones
- Mobiliario y aceras
- Límite zona verde
- Hidrografía

Viernes, 21 de Febrero de 2014